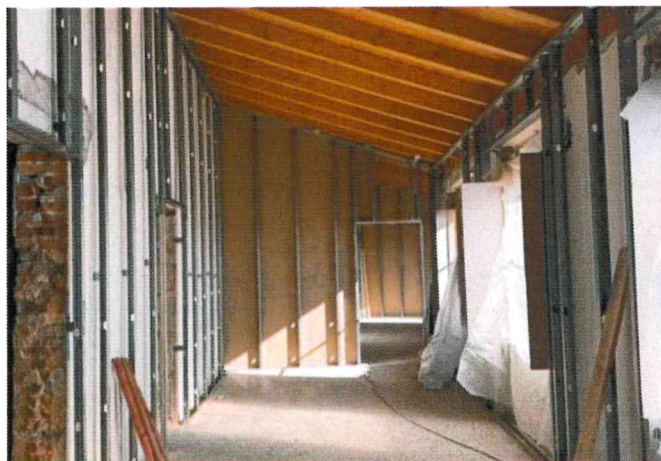


IMBIANCHINI DI CARPENEDOLO - INSIEME PER CASA GIRELLI

Casa Girelli, immobile storico nel centro di Carpenedolo, è molto più di un edificio: è **uno dei cuori pulsanti della comunità**, vivo e molto frequentato poiché sede di un centro diurno per persone con disabilità, di un centro di assistenza fiscale e di tante associazioni culturali che offrono corsi aperti a tutta la cittadinanza.

In questi mesi, grazie all'importante **sostegno di Fondazione Cariplo e alla generosità di tanti privati e aziende**, è partita la ristrutturazione del secondo piano per realizzare **2 appartamenti in cui vivranno stabilmente 10 persone con disabilità**.

Per ultimare al meglio il cantiere e valorizzare al massimo questo bene sociale lanciamo un'iniziativa di **PITTURA COLLETTIVA!**



Donando la propria professionalità e un po' del loro tempo, **gli imbianchini di Carpenedolo** potranno **partecipare attivamente** alla riqualificazione di questo grande spazio aperto a tutta la comunità.

Ti piacerebbe unirti a questo importante progetto sociale?

Il materiale verrà fornito da noi. Contattaci per tutte le altre informazioni!

Fondazione di Carpenedolo 3534735215 Geom. Luca Rossi 3397159688