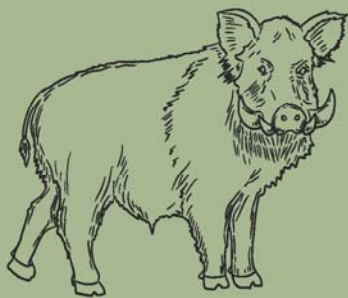
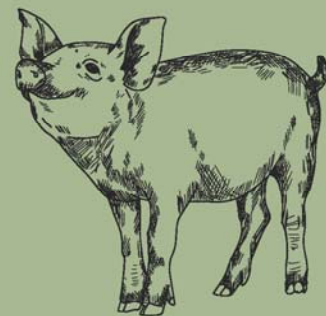


# Peste Suina Africana



## Cosa c'è da sapere?



La peste suina africana (**PSA**) è una malattia **virale altamente contagiosa** che colpisce suini e cinghiali.

Il virus **non colpisce l'uomo** ma può diffondersi per contatto diretto tra animali o tramite l'uomo

Il virus è estremamente resistente e può rimanere vitale a lungo: nelle **carcasse di animali infetti**, nell'ambiente e in **prodotti a base di carne di suino o cinghiale**

La presenza di PSA è causa di ingenti danni economici per la suinicoltura e l'export

## Cosa si può fare per salvaguardare il territorio?

- Non portare da **zone infette** (dell'Italia, di altri Paesi dell'Unione Europea o di Paesi Terzi), prodotti a base di carne suina o di cinghiale, quali, ad esempio, carne fresca e carne surgelata, salsicce, prosciutti, lardo, senza etichettatura con bollo sanitario ovale
- **Smaltire** i rifiuti alimentari depositandoli in contenitori chiusi e **non somministrarli** ai suini domestici o ai cinghiali
- **Non abbandonare rifiuti alimentari** in aree accessibili agli animali (es. aree picnic)

In caso di ritrovamento di una carcassa di cinghiale informare tempestivamente la Polizia Provinciale al numero **030 3748000** che si coordina con i servizi veterinari di ATS Brescia

Per maggiori informazioni inquadra il QR Code



Per i contatti dei **Distretti Veterinari** e i rispettivi territori di competenza:  
[www.ats-brescia.it/web/guest/distretti-veterinari](http://www.ats-brescia.it/web/guest/distretti-veterinari)

Per i numeri di **pronta disponibilità**  
<https://www.ats-brescia.it/web/guest/servizio-di-pronta-disponibilita-veterinaria>